

SkogNord
Jan Bengtsson
Box 387, 651 09 Karlstad
jan.bengtsson@skogstyrelsen.se
Tfn 054-555 723

*Skog
till nytta
för alla*

Rapport från inventering av naturområden vid Bergvik och Grundviken i Karlstads kommun

Beställare. Karlstads kommun, Teknik- och fastighetsförvaltningen.
Betställningsnummer: TFN 2009-213, Dpl 25

Handläggare Karlstads kommun: Ann Johansson

Handläggare/inventerare Skogsstyrelsen Jan Bengtsson

Inventeringen har omfattat skogsområden på 57,3 hektar där planer på nya bostadsområden finns.

Fältinventeringen har utförts i 2 steg 26-28 jun, 10-12 oktober, omfattade 5,5 fältdagar plus 1,5 förberedande/uppfoljande dag på rummet.

Inventeringen redovisas skriftligt med en naturvärdesbedömning av de olika skogsbestånden. En del i inventeringen är att redovisa eventuella förekomster av rödlistade arter, signalarter eller andra naturvårdsintressanta arter. I bedömningen ingår också att notera viktiga strukturer i skogen som är relevanta för höga naturvärden där dessa arter kan förväntas.

I vissa skogsbestånd redovisas också andra miljövärden som ex kan koppla till kultur, rekreation och närhet till befintliga boendemiljöer.

Översiktlig beskrivning av områdets skogar

Skogsbestånden i området har med några undantag generellt höga naturvärden. Frånvaron av normal skogsskötsel som återkommande gallringar med mera har gjort att flera av de äldre skogarna uppvisar karaktärer och strukturer som idag är ovanliga ute i produktionsskogarna.

Bland dessa karaktärer kan nämnas

- Ett relativt stort antal mycket gamla träd
- En naturlig skiktning
- En naturlig ståndortsvariation
- Ett delvis påfallande inslag av äldre lövträd bl. a asp
- Frånvaro av spår av maskiner
- En påtaglig grad av orördhet

De äldre skogsbestånden sammantaget är av den karaktären att de kan betraktas som skogsbiologiska värdekärnor och att de mot den bakgrunden bör lämnas orörda, alternativt skötas för att bevara eller utveckla naturvärden. De önskemål om hänsyn som beskrivs utgår från vad som vore normalt i en Grön Skogsbruksplan, utan hänsyn till eventuella andra inriktningar för områdets framtid.

Det är inom ramen för den tid som inventeringen utförts på svårt att få en hel bild av alla de rödlistade och signalarter som kan finnas i området. De artfynd som gjorts indikerar tillsammans med de olika element skogarna hyser, att fler sällsynta arter kan/bör finnas i området.

I vissa skogsbestånd vore det önskvärt med en till sensommar-höst kompletterande inventering av marksvampar.

Utifrån naturgivna förutsättningar och karaktärer har en viss nyindelning av bestånd gjorts (se karta). Indelningen kopplar också till de råd om lämplig hänsyn som anges. (se karta)

Totalt har 8 st nyckelbiotoper registrerats inom området motsvarande en areal på 17,3 ha. Förutom dessa områden har flera avdelningar värden som enligt definition kan betraktas som objekt med naturvärden.

Förutom de naturvärden som finns är området idag relativt väl frekventerat av besökare, motionärer och närboende. Speciellt frekventerat är områdets östra delar där såväl motionsspår, ridväg och mindre stigar finns.

Inom området finns även kulturhistoriska lämningar, registrerade och inventerade sedan tidigare.

Karlstad Skogsstyrelsen 2012-10-15

Med vänlig hälsning

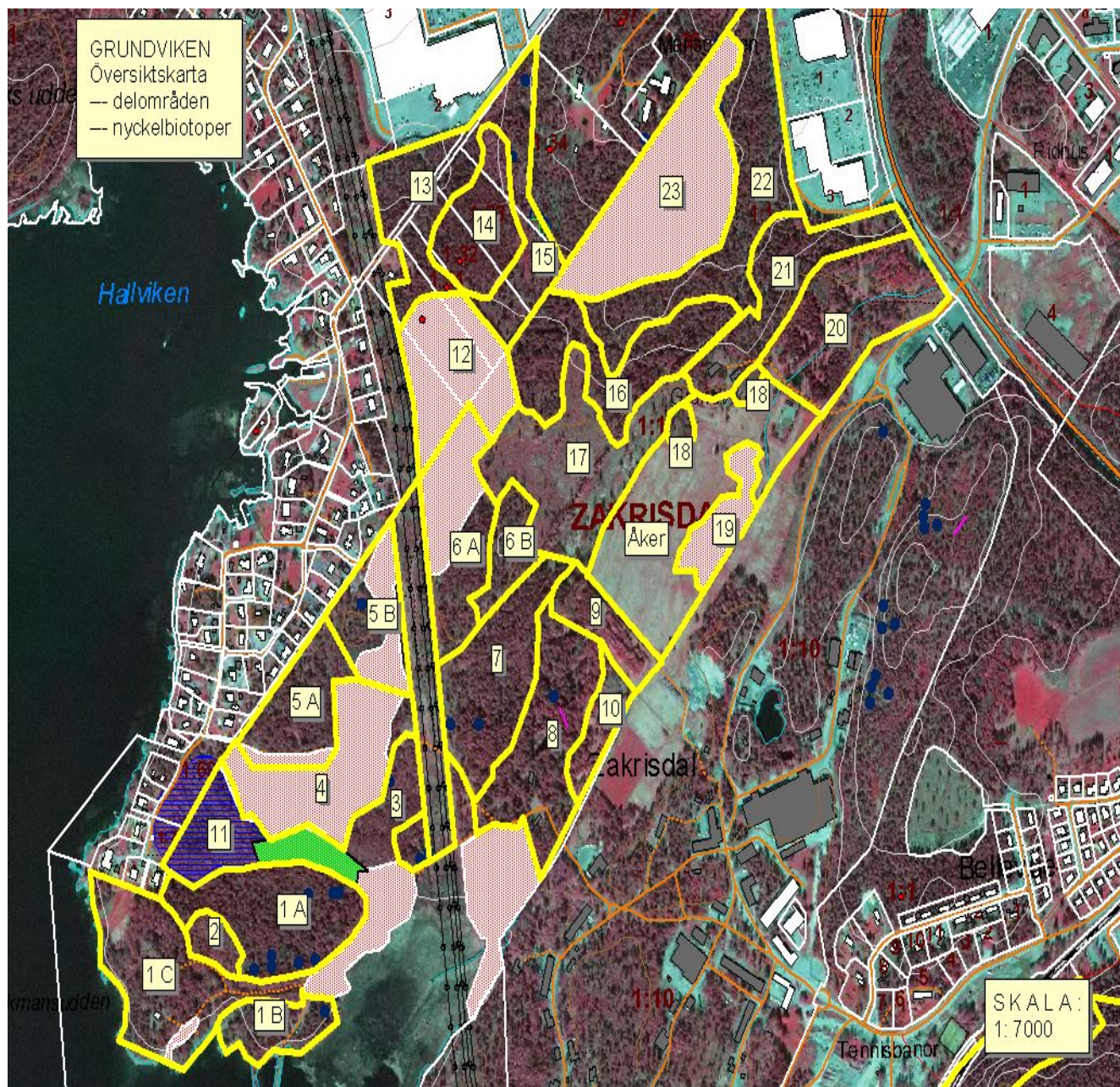
Jan Bengtsson
Naturvårdsspecialist

Bilaga 1. Karta med de beskrivna avdelningarna

Bilaga 2. Avdelningsbeskrivningar

Bilaga 3. Tankar kring inventeringen och dess resultat

Bilaga 4. Några ordförklaringar

Bilaga 1.**ÖVERSIKTSKARTA MED ALLA BESKRIVNA AVDELNINGAR**

Kartan är något utdragen visar alla avdelningar inom området inkluderat funna och beskrivna nyckelbiotoper (rosa).

Bilaga 2.**NATURVÄRDESIKONTROLL
GRUNDEVIKEN****IKONTROLLERARE :JB****DATUM: 26/6 2012****OBJEKT NR :1 A****AREAL: 3,3 ha****ALLMÄN BESKRIVNING : (karaktär, trädslag, topografi m.m)**

Objekt med naturvärden.

Barrblandskog, 80 – 100 år. I området finns ett inslag av tall runt 170 år.

Enstaka lövträd, bland annat asp. Mindre hållmarkspartier. Liten förekomst av död ved, bl.a som en följd av plock av vindfällen i sen tid. Skogen f.ö rel. orörd och skiktad

VIKTIGA ELEMENT/STRUKTURER

Gamla tallar och hålträd

FÖREKOMST AV RÖDLISTAD ART

**FÖREKOMST AV SIGNALART/ANDRA NATURVÅRDSINTRESSANTA
ARTER**

Gammelgranlav (S)

ANDRA MILJÖVÄRDEN

Frekventerade stigar – bostadsnära. Fint bevarad, kallmurad koja-källare

HÄNSYN/SKÖTSEL/MÅLBILD

Naturvärden i vardande.

Fint ex på gammal barrskog, strövvänlig och bostadsnära. Skogen bör mot denna bakgrund lämnas orörd.

**NATURVÄRDESINVENTERING
GRUNDBIKEN****INVENTERARE :JB****DATUM: 26/6 2012****OBJEKT NR :1 B****AREAL:1,2 ha****ALLMÄN BESKRIVNING : (karaktär, trädslag, topografi m.m)**

Sjönära tallskog på bergbunden småkuperad mark. Olikåldrigt med inslag av gammeltallar. Strandnära lövskogsbårder. Död ved ringa. Väg, parkeringsyta, hamnläge med äldre pifundament.

VIKTIGA ELEMENT/STRUKTURER

Gamla tallar

FÖREKOMST AV RÖDLISTAD ART

**FÖREKOMST AV SIGNALART/ANDRA NATURVÅRDSINTRESSANTA
ARTER**

ANDRA MILJÖVÄRDEN

Socialt sett en fin plats, lätt tillgängligt och med ren sikt mot Vänerhavet

HÄNSYN/SKÖTSEL/MÅLBILD

Sociala aspekter kan styra utformning och design av denna hamn/båt-plats, där hänsyn tas till utsikter, trivsel och båt-liv. De gamla tallarna lämnas, samt några arvtagare till dessa. Solexponering av tall kan i dessa lägen ge trivsel även för en del tallinsekter, som har svårt i dagens täta skogar.

NATURVÄRDESMONITORERING GRUNDEVIKEN

INVENTERARE :JB

DATUM: 26/6 2012

OBJEKT NR :1 C

AREAL: 3,7 ha

ALLMÄN BESKRIVNING : (karaktär, trädslag, topografi m.m)

Inslaget av äldre, grova lövträd, främst björk ger karaktär åt detta område. I fuktiga delar, samt i zonmiljöer mot vattnet dominerar lövträden, med dominans av klibbal och då dessa områden är relativt oskötta finns här gott om död ved i olika former.

På fastmarken står grova, grovbarkiga lövträd, asp och björk med ett inslag av grova högstubbar. Gran och tall förekommer frekvent på fastmarksdelarna, varav en del tallar är >150 år gamla.

VIKTIGA ELEMENT/STRUKTURER

Grova lövträd --- bohål, Grova lövhögstubbar – tickor-hackmärken
Lövträd på socklar, oskötta dödvedsrika zonmiljöer

FÖREKOMST AV RÖDLISTAD ART

Stekelbock (NT)

FÖREKOMST AV SIGNALART/ANDRA NATURVÅRDSINTRESSANTA ARTER

Skogsduva hörd vid besöket.
Nattviol

ANDRA MILJÖVÄRDEN

Sjönära, stigar, 2 fritidshus

HÄNSYN/SKÖTSEL/MÅLBILD

Inom avdelningen finns en mindre del som klassas som nyckelbiotop.
Lövträdena bör vårdas o värnas. Fuktiga delar och zonmiljöer lämnas helt.
Gran kan plockas ur bland lövträden i fastmarksdelarna. Gamla tallar lämnas.
Med hänsyn som ovan kan områdets biologiska värden behållas, samtidigt som estetiska/sociala värden kan utvecklas.

NATURVÄRDESDINVENTERING GRUNDEVIKEN

INVENTERARE :JB

DATUM: 26/6 2012

OBJEKT NR :4

AREAL: 3,75 ha

ALLMÄN BESKRIVNING : (karaktär, trädslag, topografi m.m)

Naturskogsartad barrblandskog, c:a 125 år, enstaka träd betydligt äldre, med ett lövinslag runt 10% främst björk, men även en del asp. Hög frekvens av gamla, spärrgreniga tallar, men även åldriga senvuxna granar.. Död ved förekommer spritt i området i form av lågor, torrträd. Skogen är angenämt varierad, med inslag av hållar, gläntor, små kärr och en naturlig skiktning och trädslagsvariation och bär inga påtagliga spår av modernt skogsbruk. Nyckelbiotopskvalité.

VIKTIGA ELEMENT/STRUKTURER

Gamla tallar, senvuxna gamla granar, rötlågor, naturlig skiktning, solluckor, tjocka barmattor under granar, gammal grovbarkig björk.

FÖREKOMST AV RÖDLISTAD ART

Tallticka (NT)

FÖREKOMST AV SIGNALART/ANDRA NATURVÅRDSINTRESSANTA ARTER

Vedticka (S), blomkålssvamp (S), nattviol, vit hakvinge

ANDRA MILJÖVÄRDEN

Bostadsnära, vandringsstigar, upplevelsevärde

HÄNSYN/SKÖTSEL/MÅLBILD

Större delen är klassad som nyckelbiotop.

Skogen är med tanke på läget förvånansvärt orörd och har strukturer och en variation som ger förutsättning för en rik biologisk mångfald.

Skogen bör med hänvisning till biologiska och bostadsnära värden lämnas orörd.

NATURVÄRDESDINVENTERING GRUNDEVIKEN
--

INVENTERARE :JB**DATUM: 26/6 2012****OBJEKT NR : 5 A****AREAL: 2,1 ha****ALLMÄN BESKRIVNING : (karaktär, trädslag, topografi m.m)**

Tallskog, c:a 120 år, på mark med stora ståndortsvariationer. Påtagligt inslag av sk naturvärdesträd både tall och gran. Delvis fuktigt med skvattram, delvis hållmarkspartier. Förekommande gran är ofta senvuxen. Död ved förekommer i måttlig omfattning, bland annat soltorkad gran på bergbunden mark. Området har stått orört länge.

En mindre bilväg/promenadväg går genom områdets södra del.

VIKTIGA ELEMENT/STRUKTURER

Gamla tallar, senvuxen gran, solexponerad död ved

FÖREKOMST AV RÖDLISTAD ART

**FÖREKOMST AV SIGNALART/ANDRA NATURVÅRDSINTRESSANTA
ARTER**

ANDRA MILJÖVÄRDEN

Stigar, bostadsnära. Vackert o varierat.

HÄNSYN/SKÖTSEL/MÅLBILD

En mindre del närmast vägen i söder är klassad som nyckelbiotop.
Med hänsyn till läget och skogens strukturer bör området lämnas orört.

**NATURVÄRDESDINVENTERING
GRUNDEVIKEN****INVENTERARE : JB****DATUM: 26/6 2012****OBJEKT NR : 5 B****AREAL: 1,7 ha****ALLMÄN BESKRIVNING : (karaktär, trädslag, topografi m.m)**

Till övervägande del ett lövträdsdominerat område på fd kulturmark. I en högre del finns ett mindre hållmarksparti med tall. Asp förekommer frekvent, flera med bohål. Inslaget av död lövved är delvis påfallande. Nyckelbiotopskvalité i lövrika delar f.ö objekt med naturvärden.

VIKTIGA ELEMENT/STRUKTURER

Äldre asp. Bohål. Död lövved.

FÖREKOMST AV RÖDLISTAD ART

**FÖREKOMST AV SIGNALART/ANDRA NATURVÅRDSINTRESSANTA
ARTER**

Rävticka (S), scharlakansröd vårskål (S), tegelticka sällsynt i Vrm.

ANDRA MILJÖVÄRDEN

Bostadsnära.

HÄNSYN/SKÖTSEL/MÅLBILD

Nyckelbiotop i den lövträdsrika delen.

En klart avvikande skogstyp i området, viktig för hålbbyggande arter och arter kopplade till lövträd och död lövved.

Gran kan med fördel plockas ut.

Hållmarksskogen lämnas helt.

**NATURVÄRDESIKENTERING
GRUNDEVIKEN****IKENTERARE :JB
2012****DATUM: 27/6****OBJEKT NR : 6 A****AREAL: 2,5 ha****ALLMÄN BESKRIVNING : (karaktär, trädslag, topografi m.m)**

Drygt 100 år gammal barrblandskog på mark med stora ståndortsvariationer.

Lövinslaget rel lågt med inslag av vårtbjörk samt en klen-medelgrov asp.

Skogen är fint och naturligt skiktad och bär inga spår av moderna skogsbruksåtgärder. Mängden död ved, sparsam men spridd, med ett inslag av rötlågor av gran och soltorkad gran.

Området norra del klassas som nyckelbiotop..

VIKTIGA ELEMENT/STRUKTURER

Gamla träd. Senvuxna träd. Fullskiktat. Naturliga gläntor. Död ved.

FÖREKOMST AV RÖDLISTAD ART

Droptaggsvamp (NT)

**FÖREKOMST AV SIGNALART/ANDRA NATURVÅRDSINTRESSANTA
ARTER**

Bronsjon (S) vedticka (S) Risbo i tall (rovfågel)

ANDRA MILJÖVÄRDEN

Stigar

HÄNSYN/SKÖTSEL/MÅLBILD

Skogen bör lämnas örörd..

Norra delen nyckelbiotop.

**NATURVÄRDESIKONTROLL
GRUNDEVIKEN****IKONTROLLERARE : JB****DATUM: 27/6 2012****OBJEKT NR : 6 B****AREAL: 1,0 ha****ALLMÄN BESKRIVNING : (karaktär, trädslag, topografi m.m)**

Solvarm, rel öppen hållmarksstallskog med smärre produktiva fickor där klen senvuxen gran förekommer.

Påfallande inslag av naturvärdesträd, tallar runt 200 år med pansarbark och vidkroniga toppar. Död ved förekommer sparsamt främst i form av några tallågor.

VIKTIGA ELEMENT/STRUKTURER

Gamla tallar, grovbarkig solbelyst vårtbjörk.

FÖREKOMST AV RÖDLISTAD ART

**FÖREKOMST AV SIGNALART/ANDRA NATURVÅRDSINTRESSANTA
ARTER**

Grynig blåslav (S)

ANDRA MILJÖVÄRDEN

Området är vackert och avvikande.

HÄNSYN/SKÖTSEL/MÅLBILD

Skogsområden som detta lämnas idag generellt i skogsbruket. Stora delar kan betecknas som impediment och har då också ett lagskydd.

NATURVÄRDESIKONTOR GRUNDTVIKEN

IKONTORARE :JB**DATUM: 27/6 2012****OBJEKT NR : 7****AREAL: 3,2 ha****ALLMÄN BESKRIVNING : (karaktär, trädslag, topografi m.m)**

Objekt med naturvärden.

Drygt 90 årig barrblandskog, med ett inslag av äldre tall. Inslaget av lövträd, främst vårtbjörk är påfallande främst i den södra delen. För övrigt finns ett litet inslag av asp och rönn. I del av kärret finns även en del klibbal på socklar.

Skogen är variationsrik med mindre hällar och gläntor. Inom området finns en mosse/kärr. Död ved förekommer i form av torrträd och lågor. Inslag av björkhögstubbar.

Området bär inga sentida spår av modernt skogsbruk.

VIKTIGA ELEMENT/STRUKTURER

Rötlåga gran, gamla lövträd, kärrskog

FÖREKOMST AV RÖDLISTAD ART

**FÖREKOMST AV SIGNALART/ANDRA NATURVÅRDSINTRESSANTA
ARTER**

ANDRA MILJÖVÄRDEN**HÄNSYN/SKÖTSEL/MÅLBILD**

Skogen bör lämnas orörd.

**NATURVÄRDESINVENTERING
GRUNDEVIKEN****INVENTERARE :JB****DATUM: 27/6 2012****OBJEKT NR : 8****AREAL: 2,8 ha****ALLMÄN BESKRIVNING : (karaktär, trädslag, topografi m.m)**

Objekt med naturvärden.

Drygt 100 år gammal barrblandskog, med ett visst inslag av lövträd mest björk, men även asp och sälg. I området finns ett mindre kärr och en liten vattenyta (grävd). Naturvärdesträd i

form av några tallar finns i den södra delen. Död ved förekommer sparsamt.

Skogen bär spår av plockhuggning

VIKTIGA ELEMENT/STRUKTURER

Gamla tallar. Mindre kärr, öppen vattenyta.

FÖREKOMST AV RÖDLISTAD ART

**FÖREKOMST AV SIGNALART/ANDRA NATURVÅRDSINTRESSANTA
ARTER**

Mindre vattensalamander

ANDRA MILJÖVÄRDEN

Kultur observera stensträng enligt FMI

HÄNSYN/SKÖTSEL/MÅLBILD

Området kring vattenytan inkluderat kärret är särskilt värdefullt.

Viktigt att undvika alltför stor beskuggning

**NATURVÄRDESINVENTERING
GRUNDEVIKEN****INVENTERARE :JB****DATUM: 28/6 2012****OBJEKT NR : 9****AREAL: 0,7 ha****ALLMÄN BESKRIVNING : (karaktär, trädslag, topografi m.m)**

Fd åkermark. Delvis domineras den c:a 20-åriga skogen av tidigare planterad gran och tall, delvis lövträdsdominans. I norra delen finns en del äldre lövträd som tidigare stått som kanträd mot åkern. Här gott om asp.

VIKTIGA ELEMENT/STRUKTURER

Äldre asp och sälg i den norra delen

FÖREKOMST AV RÖDLISTAD ART

**FÖREKOMST AV SIGNALART/ANDRA NATURVÅRDSINTRESSANTA
ARTER**

Nattviol

ANDRA MILJÖVÄRDEN

HÄNSYN/SKÖTSEL/MÅLBILD

Låga miljövärden, förutom det lilla området i norr där gran bör plockas ur till förmån för lövträden.

Detta område, 0,1 ha, läggs till från avd 7 där det nu ingår.

NATURVÄRDESINVENTERING GRUNDTVIKEN

INVENTERARE : JB

DATUM: 28/6 2012

OBJEKT NR : 10

AREAL: 0,7 ha

ALLMÄN BESKRIVNING : (karaktär, trädslag, topografi m.m)

Luckigt, olikåldrigt, gruppställt lövbestånd på kulturmark. Luckorna består av ängsytter i igenväxningsfas bl. a med smågran. Björk 50-70 år dominerar med ett delvis påtagligt inslag av rönn. Tall och gran förekommer i varierande grad. Död ved finns i relativt liten omfattning.

VIKTIGA ELEMENT/STRUKTURER

Grov björk, äldre stamformig rönn, soliga gläntor, mindre hållar

FÖREKOMST AV RÖDLISTAD ART

**FÖREKOMST AV SIGNALART/ANDRA NATURVÅRDSINTRESSANTA
ARTER**

Nattviol, kärleksört, höskallra m.fl

ANDRA MILJÖVÄRDEN

Rid-promenadstig genom området

HÄNSYN/SKÖTSEL/MÅLBILD

Området bör skötas så att karaktären av trädbärande ängsmark bevaras bland annat genom att lämna alla grova lövträd och rönnar, samt att hugga/röja bort gran samt en del tall.

NATURVÄRDESIKENTERING GRUNDEVIKEN

IKENTERARE : JB

DATUM: 28/6 2012

OBJEKT NR : 11

AREAL: 1,8 ha

ALLMÄN BESKRIVNING : (karaktär, trädslag, topografi m.m)

Objekt med naturvärden.

Lövträdsdominerad sumpskog. Björk dominerar, med i de rikare delarna ett påtagligt inslag av klen-medelgrov klibbal. Tall förekommer i den södra delen, där någon riktigt gammal tall även står. Tillgången på död ved är idag relativt sparsam med ökande tfa självgallring. Skogen är i sig inte särskilt speciell, men markförhållandena i de rikare delarna är av sådan art att en rik och rar mossflora kan förväntas bland annat genom en stor variation i marknivå genom sockelbildning och markblottor som tidigare har en vattenspegel. Viss röjning har skett i relativt sen tid.

VIKTIGA ELEMENT/STRUKTURER

Sockelbildning, rikkärr

FÖREKOMST AV RÖDLISTAD ART

Inga fynd vid inventeringen

FÖREKOMST AV SIGNALART/ANDRA NATURVÅRDSINTRESSANTA ARTER

Mörk husmossa (S) Jungfru Marie nycklar, ev Korallrot

ANDRA MILJÖVÄRDEN

Bostadsnära

HÄNSYN/SKÖTSEL/MÅLBILD

Området bör lämnas orört.

Området besökt feb 2009 då marken var snötäckt, då egentligen endast trädbeståndets värden kunde bedömas.

I området ingår även fast. 1:7 och 1:69.

NATURVÄRDESDINVENTERING GRUNDEVIKEN

INVENTERARE :JB

DATUM: 12-10-10

OBJEKT NR : 12

AREAL: 2,8 ha

ALLMÄN BESKRIVNING : (karaktär, trädslag, topografi m.m)

Området utgörs av ett c:a 115-årigt talldominerat bestånd som till stora delar kan beskrivas som hållmarkstallskog med inslag av gamla tallar och öppna hållar.. Inslaget av äldre tallar är påtagligt och den äldsta borrade tallen var 183 år. I produktiva fickor står en del äldre ofta senvuxen gran och även ett inslag av björk och asp finns. Torrträd och lågor förekommer i måttlig omfattning. Området präglas av stor del senvuxna träd.

Ett motionsspår löper genom områdets södra del. Även i övrigt många stigar.

VIKTIGA ELEMENT/STRUKTURER

Senvuxna träd.

Gamla tallar, spärrgreniga

FÖREKOMST AV RÖDLISTAD ART

Motaggsvamp (NT)

FÖREKOMST AV SIGNALART/ANDRA NATURVÅRDSINTRESSANTA ARTER

Bronsjon (S)

ANDRA MILJÖVÄRDEN

Motionsspår, vandringsled, samt ett stort antal mindre stigar i området.

HÄNSYN/SKÖTSEL/MÅLBILD

Området bör lämnas orört och sammanfaller med nyckelbiotopen i angränsande delområde 6 A.

Området är klassat som nyckelbiotop.

NATURVÄRDESIKONTROLL GRUNDEVEN

IKONTROLLERARE :JB

DATUM: 12-10-10

OBJEKT NR : 13

AREAL: 2,4 ha

ALLMÄN BESKRIVNING : (karaktär, trädslag, topografi m.m)

Välstockad, grov barrblandskog med inslag av smärre hållar. Delvis stort inslag av grov, äldre tall bl. a ett träd med brhd på 85 cm!!

Relativt lite död ved, dock ett större inslag mot en angränsande tallsumpskog.

VIKTIGA ELEMENT/STRUKTURER

Grova träd, fin zon mot sumpen.

FÖREKOMST AV RÖDLISTAD ART

**FÖREKOMST AV SIGNALART/ANDRA NATURVÅRDSINTRESSANTA
ARTER**

ANDRA MILJÖVÄRDEN

Höga sociala värden, vältrampade stigar.

HÄNSYN/SKÖTSEL/MÅLBILD

Behåll skogskänslan med hänsyn till gamla, grova träd och sociala värden

NATURVÄRDESMONITORERING GRUNDEVEN
--

INVENTERARE :JB**DATUM: 12-10-10****OBJEKT NR : 14****AREAL: 2,0 ha****ALLMÄN BESKRIVNING : (karaktär, trädslag, topografi m.m)**

C:a 120-årig tallsumpskog som i fältskiktet till stor del domineras av skvattram. Små variationer, enskiktat-likåldrigt, mänden död ved liten. I nordligaste delen finns dock ett mindre sumpdrag med lövträd.

VIKTIGA ELEMENT/STRUKTURER

FÖREKOMST AV RÖDLISTAD ART

**FÖREKOMST AV SIGNALART/ANDRA NATURVÅRDSINTRESSANTA
ARTER**

ANDRA MILJÖVÄRDEN

Låga värden ex.vis sociala

HÄNSYN/SKÖTSEL/MÅLBILD

Plock- och bladhuggning kan vara lämpligt med hänsyn till ståndort.

NATURVÄRDESDINVENTERING GRUNDTVIKEN

INVENTERARE :JB

DATUM: 12-10-10

OBJEKT NR : 15

AREAL: 2,1 ha

ALLMÄN BESKRIVNING : (karaktär, trädslag, topografi m.m)

Yngre-medelålders skog som ansluter till tallsumpskogen (avd 14). Den norra delen utgörs av gallringsskog med ett rel stort inslav av lövträd, bl. a asp,, medan området för övrigt domineras av yngre spontant uppkommen tallskog under tallöverståndare som lämnats vid tidigare avverkning. Några tallar är mycket grova och har platåtopp.

VIKTIGA ELEMENT/STRUKTURER

Gamla, grova, solexponerade tallar – potentiella botallar för rovfågel o spillkråka.

FÖREKOMST AV RÖDLISTAD ART

FÖREKOMST AV SIGNALART/ANDRA NATURVÅRDSINTRESSANTA ARTER

ANDRA MILJÖVÄRDEN

Måttliga sociala värden

HÄNSYN/SKÖTSEL/MÅLBILD

Stortallarna lämnas och ungskogen sköts på traditionellt sätt för skogsproduktion. Gynna lövträd i norra delen.

NATURVÄRDESDINVENTERING GRUNDEVIKEN
--

INVENTERARE :JB**DATUM: 12-10-10****OBJEKT NR : 16****AREAL: 3,3 ha****ALLMÄN BESKRIVNING : (karaktär, trädslag, topografi m.m)**

Flerskiktad barrblandskog, c:a 120 år. Inom avdelningen finns smärre hållar och kärr. Några äldre tallar 160+ förekommer, liksom ett inslag av spridd grov vårtbjörk.

Död ved i måttlig omfattning.

VIKTIGA ELEMENT/STRUKTURER

Grova lövträd.

Grova, gamla tallar.

Rötlåga gran (få)

FÖREKOMST AV RÖDLISTAD ART

**FÖREKOMST AV SIGNALART/ANDRA NATURVÅRDSINTRESSANTA
ARTER**

Vedticka (S)

ANDRA MILJÖVÄRDEN

Måttliga sociala värden, ansluter till motionsspår/vandringsled.

HÄNSYN/SKÖTSEL/MÅLBILD

Västra delen bör lämnas orörd.

I östra delen bör lövträd gynnas genom att gran + en del tall plockas ut.

NATURVÄRDESINVENTERING GRUNDBIKEN
--

INVENTERARE :JB**DATUM: 12-10-11****OBJEKT NR : 17****AREAL:4,3 ha****ALLMÄN BESKRIVNING : (karaktär, trädslag, topografi m.m)**

Ungskog i röjningsfas efter tidigare avverkning. Granplanterat med en hög lövandel i nuläget mest björk, men även ett delvis berikande inslag av asp och sälg.

I området står spridda, äldre hänsynsträd, mest tall men även en del björk.

VIKTIGA ELEMENT/STRUKTURER

Solitära gamla träd.

FÖREKOMST AV RÖDLISTAD ART

**FÖREKOMST AV SIGNALART/ANDRA NATURVÅRDSINTRESSANTA
ARTER**

ANDRA MILJÖVÄRDEN

Måttliga sociala värden, en vandringsled går genom beståndet.

HÄNSYN/SKÖTSEL/MÅLBILD

Nästa åtgärd röjning.

En framtida målbild kan vara ett blandbestånd med hög lövandel

NATURVÄRDESIKONTROLL GRUNDEVIKEN

IKONTROLLERARE :JB**DATUM: 12-10-11****OBJEKT NR : 18****AREAL: 0,4 ha****ALLMÄN BESKRIVNING : (karaktär, trädslag, topografi m.m)**

Holme mot åkermark, helt dominerad av klen-medelgrov asp.Enstaka björk-sälg i ytterkanterna. Dödvedsrikt genom självgallring och lång tid av orördhet.

VIKTIGA ELEMENT/STRUKTURER

Aspskogen i sig .

Död lövved, i många fall solexponerad.

FÖREKOMST AV RÖDLISTAD ART

**FÖREKOMST AV SIGNALART/ANDRA NATURVÅRDSINTRESSANTA
ARTER**

Myskbock (S)

Rävticka (S)

Fin miljö för vedlevande insekter.

ANDRA MILJÖVÄRDEN

HÄNSYN/SKÖTSEL/MÅLBILD

Delvis visst uttag av gran (ej akut)

Området kan beskrivas som "Objekt m naturvärden".

NATURVÄRDESMONITORERING GRUNDEVIKEN

INVENTERARE : JB

DATUM: 12-10-11

OBJEKT NR : 19

AREAL: 1,0 ha

ALLMÄN BESKRIVNING : (karaktär, trädslag, topografi m.m)

Mycket fin åkerholme. Stor variation i trädslag och trädåldrar. Bergbunden mark med smärre hållar.

Påfallande stort inslag av gamla, senvuxna träd både gran, tall och lövträd som asp och björk. För övrigt förekommer andra lövträd som oxel, rönn, sälg och al. Död ved förekommer i form av lågor och högstubbar inte minst i anslutning till en bäck/dike i södra kanten där bävern fällt en del asp både då och nu.

VIKTIGA ELEMENT/STRUKTURER

Gamla tallar med spärrgreniga kronor, pansarbark.

Gamla, senvuxna granar.

Gamla lövträd.

Död lövved.

FÖREKOMST AV RÖDLISTAD ART

FÖREKOMST AV SIGNALART/ANDRA NATURVÅRDSINTRESSANTA ARTER

Rävticka (S)

Myskbock (S)

Barkticka (S)

Sidenticka

ANDRA MILJÖVÄRDEN

Vackert inslag nära mindre väg som användes bl. a för ridning

HÄNSYN/SKÖTSEL/MÅLBILD

Nyckelbiotop, lämnas orört.

NATURVÄRDESINVENTERING GRUNDEVIKEN

INVENTERARE :JB

DATUM: 12-10-11

OBJEKT NR : 20

AREAL: 3,7 ha

ALLMÄN BESKRIVNING : (karaktär, trädslag, topografi m.m)

Lövträdsdominerat område på fd kulturmark (åker). med stort inslag av asp och björk i ålder mellan 30-60 år. Delvis stort inslag av rönn, sälg och al
Död ved förekommer i måttlig omfattning..

I västra delen en väg kantad av grövre, hamlad poppel och nyponbuskar.

Här finns även en mindre damm kantad av bladvass, gul svärdslija m.m I västra delen även något öppnare med spridda, yngre granar och 8 st äppelträd och en jordkällare..

VIKTIGA ELEMENT/STRUKTURER

Pågående dödvedsbildning genom självgallring i lövskogen är en viktig process.
Förekomst av grova lövträd.

Dammen

FÖREKOMST AV RÖDLISTAD ART

FÖREKOMST AV SIGNALART/ANDRA NATURVÅRDSINTRESSANTA ARTER

Mindre vattensalamander.

ANDRA MILJÖVÄRDEN

Höga sociala värden.

Kulturmiljö.

Vilt.

Fint delområde för lövträdsberoende fåglar ex mindre hackspett

HÄNSYN/SKÖTSEL/MÅLBILD

Gynna lövträden, bekämpa gran.

Håll om möjligt ängslyckorna öppna.

Området kan till större delen beskrivas som "Objekt med naturvärden".

**NATURVÄRDESIKONTROLL
GRUNDEVIKEN****IKONTROLLERARE :JB****DATUM: 12-10-12****OBJEKT NR : 21****AREAL: 2,7 ha****ALLMÄN BESKRIVNING : (karaktär, trädslag, topografi m.m)**

C:a 130-årig barrblandskog, dominerad av gran, men med ett delvis påtagligt inslag av äldre grova lövträd, främst björk men även en del asp.

I området står även en del äldre tall 160+.

Mängden död ved är relativt liten, men enstaka lågor och torrträd finns här och var.

Området har stått orört mycket länge, men spår av plockhuggning kan skönjas.

VIKTIGA ELEMENT/STRUKTURER

Grova, gamla spärrgreniga lövträd.

Gamla tallar

Barrmattor under gamla granar.

FÖREKOMST AV RÖDLISTAD ART

**FÖREKOMST AV SIGNALART/ANDRA NATURVÅRDSINTRESSANTA
ARTER**

Gammelgranlav (S)

ANDRA MILJÖVÄRDEN

Mycket höga sociala värden.

HÄNSYN/SKÖTSEL/MÅLBILD

Särskild hänsyn bör tas till områdets sociala värde och de naturvärden som finns knutna till gamla tallar och lövträd som alla lämnas

Objekt med naturvärden..

NATURVÄRDESIKONTROLL GRUNDEVIKEN

IKONTROLLERARE : JB**DATUM: 12-10-12****OBJEKT NR : 22****AREAL: 4,7 ha****ALLMÄN BESKRIVNING : (karaktär, trädslag, topografi m.m)**

Talldominerad c:a 130-årig skog på bergbunden mark, med stort inslag av hållar som utgör trevliga ljusluckor i skogen.

Inslaget av äldre tall är delvis påfallande i den för övrigt skiktade skogen som är något olikåldrig.

Gran och lövträd som björk och asp förekommer i friskare partier.

Död ved förekommer i form av torrträd och ett fåtal lågor.

VIKTIGA ELEMENT/STRUKTURER

Senvuxna träd.

Gamla tallar.

Solluckor.

FÖREKOMST AV RÖDLISTAD ART

Motaggsvamp (NT)

**FÖREKOMST AV SIGNALART/ANDRA NATURVÅRDSINTRESSANTA
ARTER**

ANDRA MILJÖVÄRDEN

Mycket höga sociala värden, stigar stor och små.

"Gott om folk i skogen"

HÄNSYN/SKÖTSEL/MÅLBILD

Bör lämnas orört.

NATURVÄRDESMONITORERING GRUNDEVIKEN

INVENTERARE :JB

DATUM: 12-10-12

OBJEKT NR : 23

AREAL: 4,8 ha

ALLMÄN BESKRIVNING : (karaktär, trädslag, topografi m.m)

Till större delen hållmarkstallskog med en rik förekomst av äldre 160+-tallar.

Äldsta borrade tall 195 år.

Skogen är luckig, skiktad, olikådrig. Inslaget av senvuxna träd ex gran är stort.

Död ved förekommer spritt i hela området, mest gran men även en del lövträd.

I delar, främst den västra är det gott om klen – medelgrov asp.

Många större och mindre stigar i området som är mycket väl frekventerat av besökare.

VIKTIGA ELEMENT/STRUKTURER

Senvuxna träd.

Gamla tallar.

Solluckor.

Skiktning-olikådrighet.

FÖREKOMST AV RÖDLISTAD ART

Tallticka 1 st (NT)

Droptaggsvamp (NT)

Motaggsvamp (NT)

**FÖREKOMST AV SIGNALART/ANDRA NATURVÅRDSINTRESSANTA
ARTER**

Rävticka (S)

ANDRA MILJÖVÄRDEN

Mycket höga sociala värden

HÄNSYN/SKÖTSEL/MÅLBILD

Nyckelbiotop.

Lämnas orört

Bilaga 3.

NÅGRA SAMMANFATTANDE TANKAR KRING INVENTERINGEN

Den inom området utförda inventeringen är en ren skoglig naturvärdesinventering i enlighet med uppdrag. Inventeringen berör därför inte andra värden som sociala och tätortsnära värden, kulturmiljövärden etc. Värden som självfallet måste vävas in i den helhetsbedömning som senare ligger till grund för områdets framtid. Resultatet av denna inventering står m.a.o på egna ben utan hänsyn till dessa värden.

Skogen inom området har till stora delar under lång tid stått orörd för traditionell skoglig skötsel som ex,vis gallring, röjning m.m. Spår av modernt skogsbruk saknas i de äldre skogsbestånden. Viss plockhuggning har skett i något område dock utan att påtagligt påverkat helhetsbilden.

Minst 60 års frånvaro av skogsbruk har på ett naturligt sätt skapat en variationsrik gammelskog, en skog som man alltmer sällan möter ute i det traditionella skogslandskapet. (Se tidigare i denna rapport).

Inventeringen har utförts i enlighet med de instruktioner Skogsstyrelsen jobbar utifrån i dessa sammanhang, där bland annat "Handboken för inventering av nyckelbiotoper" är ett sådant stöd.

I den praktiska fältbedömningen ingår att bedöma och sammanväga värden som beståndsstruktur, historik, artinnehåll och fysisk miljö.

I inventeringen nämns ordet nyckelbiotop. *"En nyckelbiotop är ett skogsområde som utifrån ovan nämnda kriterier har stor betydelse för skogens fauna och flora. Där kan eller kan förväntas finnas rödlistade arter".*

Det är inte givet att ett fynd av en rödlistad art ex tallicka gör att området klassas som nyckelbiotop. Omvänt behöver inte naturskogsbestånd utan fynd av rödlistade arter avskrivs som nyckelbiotop.

Äldre orörd skog rika på element klassas ofta som nyckelbiotop utan fynd av rödlistade arter. Fördjupade artinventeringar ger där ofta fynd av ovanliga arter.

Lång tid av orördhet har skapat en stor variation i Grundvikens äldre skogar. Detta faktum gör att flera skogsbestånd idag ligger i gränsen mellan nyckelbiotop och objekt med naturvärden. Det kan vara svårt att exakt sätta en gräns mellan det ena och det andra då skogens variation flyter bland annat beroende på ståndortvariationer.

I denna inventering har en del arter, signalarter, påträffats som indikerar skogen som en värdefull livsmiljö för fauna och flora.

Inga hotade arter har hittats. Endast en rödlistad art har hittats (tallicka) Möjligen skulle man med tanke på den variation dessa skogar har förvänta sig fler arter, inte minst rödlistade. Varför är svårt att säga, men några orsaker kan vara

- Kort tid (endast 5,5 fältdagar) för artletande (inriktning på strukturer)
- Ej fullständig artkunskap kring arter som kan finnas
- Platsbunden historik
- Läget i landskapet

Om historiken vid Grundviken under 1800-talet och bakåt vet jag litet. Ett mer öppet, delvis odlat betat landskap med lite skog men spridda träd, kan vara en

förklaring till att kontinuiteten gällande skogsbestånd saknas och att de arter som främst hittas finns kopplade till lövträd och i viss mån tall.

Läget i landskapet inte minst som det ser ut idag omgivet av urbana miljöer kan vara en orsak till att mer svårspridda arter ex.vis kopplade till gran är svåra att finna med undantag från några signalarter.

Inventeringsresultatet bygger på en samlad bedömning utifrån det arbets sätt Skogsstyrelsen jobbar på i dessa sammanhang. En fördjupad artinventering skulle sannlikt utöka fynden och ytterligare belägga områdets naturvärden.

Det är slutligen mycket viktigt att påpeka att resultatet av dessa inventeringar är ett (bland flera) beslutsunderlag – och inte ett beslut i sig.

De rekommendationer som ges utgår från att på bästa sätt främja en fortsatt gynnsam utveckling för fauna och flora, men dessa är ej juridiskt bindande.

Bilaga 4.

Några ordförklaringar

Nyckelbiotop

”En nyckelbiotop är ett skogsområde som från en samlad bedömning av biotopens struktur, artinnehåll, historik och fysiska miljö idag har mycket stor betydelse för fauna och flora. I nyckelbiotopen finns eller kan förväntas finnas rödlistade arter.”

Objekt med naturvärden.

”Skogsområde som har påtagliga miljövärden som inom relativt snar framtid genom rätt skötsel eller orördhet kan utveckla miljövärden av nyckelbiotopskvalité.”

Skogsbiologisk värdekärna.

”Ett sammanhängande skogsområde som av länsstyrelsen och Skogsstyrelsen bedöms ha en stor betydelse för fauna och flora och/eller för en prioriterad skogstyp. Värdekärnor kan utgöras av delar av bestånd eller flera bestånd. Storleken varierar från enstaka hektar till i sällsynta fall flera hundra hektar. I första hand avses ett område som med avseende på beståndsstruktur och artdata bedömts ha stor betydelse för rödlistade arter, signalarter och andra skyddsvärda arter. Nyckelbiotoper och naturvärdesobjekt ingår normalt som en given delmängd.”

Rödlistad art.

”Arter som är hotade till sin långsiktiga överlevnad som art, och som är upptagna på en, av Naturvårdsverket fastställd, lista. Den är indelad i kategorierna: Utdöd (EX), Försvunnen (RE), Akut hotad (CR), Starkt hotad (EN), Sårbar (VU) och Missgynnad (Nära hotad) (NT).”
Kategorierna RE, CR, EN och VU avser rödlistade och idag hotade arter. Kategorin NT är rödlistad art som riskerar bli hotad i nära framtid utan särskild hänsyn

Signalart.

”Är ett begrepp man använder för arter som fungerar som indikatorer när man söker urskilja skogsmiljöer höga naturvärden. Förekomsten av en eller flera signalarter är ofta tecken på att biotopen är avvikande och därmed kan vara en nyckelbiotop.”

Naturvärdesträd.

”Träd med särskild betydelse för den biologiska mångfalden sk naturvärdesträd, skall alltid lämnas vid skogliga åtgärder. Exempel på sådana träd är gamla, grova tallar ofta med pansarbark/spärrgreniga kronor, hålträd, träd med risbon, senvuxna träd, träd med brandspår, grova lövträd m.m”

