



KARLSTADS KOMMUN

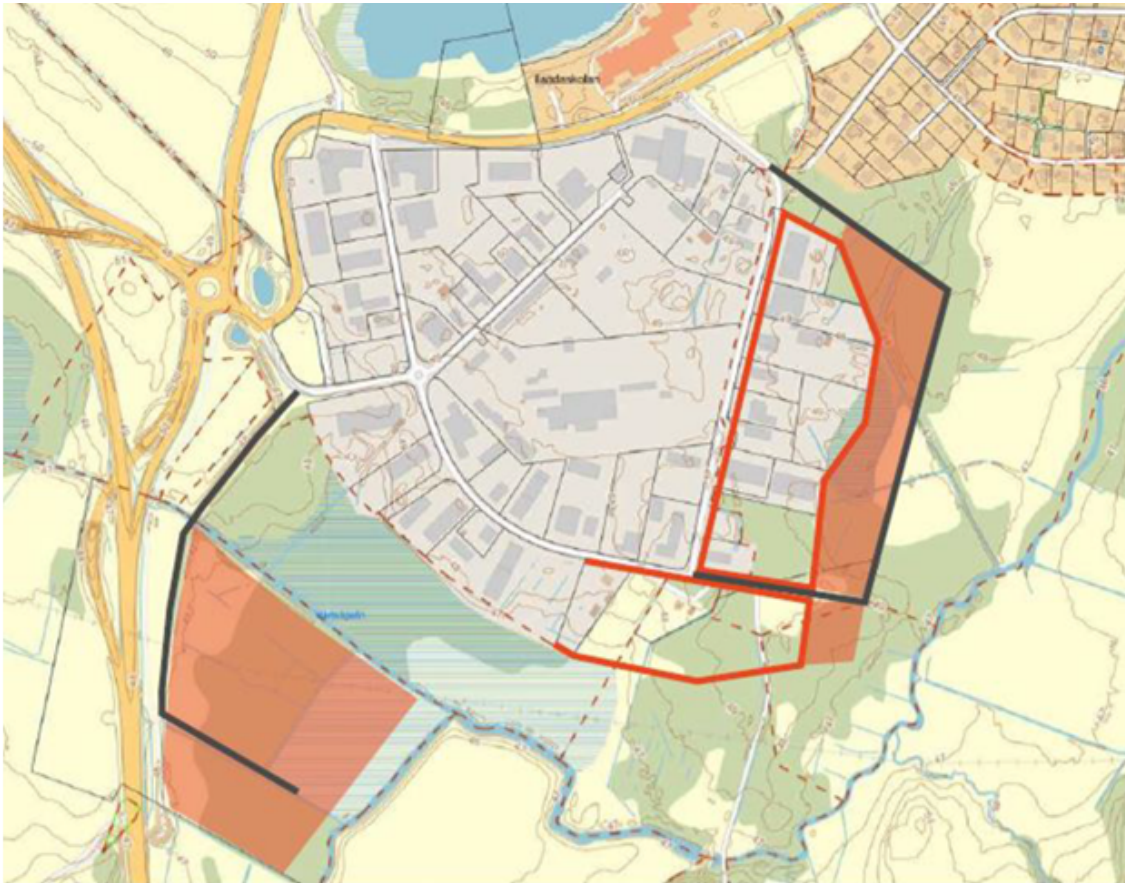
## PLAN-PM ILANDA INDUSTRIOMRÅDE - ÖST

Detaljplan Västra Torp 1:1, Skåre, Karlstads kommun, Värmlands län

Dnr SBN-2016-209

### **Bakgrund**

Kommunledningskontoret har haft i uppdrag att utreda om mer verksamhetsmark kan skapas i Ilanda och i samband med det utvärdera om Gravaleden behövs. När ärendet behandlades på kommunstyreslen den 23 maj 2017 §20 beslutades följande: *stadsbyggnadsnämnden får i uppdrag att planlägga området öster om befintligt verksamhetsområde vid Ilanda enligt skiss 1 i tjänsteyttrandet. Det innebär för stora kostnader att exploatera området söder om befintligt verksamhetsområde. Det klarar inte heller 50-års flöden avseende översvämning och ska därför inte genomföras.*



Skiss 1.

### **Gällande planer**

För området finns gällande detaljplan från 2005 som anger område för industri.

Förslaget bedöms vara förenligt med översiktsplanen.



### **Nuvarande förhållanden**

Området är idag planlagt för industri men inte fullt utbyggt. Området öster om ianspråktagen industrimark utgörs idag av skogsmark med höga naturvärden.

### **Bedömning**

Planlagd mark är idag svår att nyttja eftersom all tomtmark längs gatan är i privat ägo. För att komma åt mer mark behöver en ny gata anordnas i östra delen. I samband med det kan befintliga gränser behöva ses över.

### **Förslag**

Stadsbyggnadsförvaltningen bör få i uppdrag att göra ny detaljplan.

### **Frågor att behandla i planarbetet**

- Befintliga naturvärden
- Översvämning
- Geotekniska förhållanden

### **Planförfarande**

Planarbetet föreslås bedrivas med standardförfarande. Detaljplanen kan antas av stadsbyggnadsnämnden. Avgift för planarbetet regleras i avtal med Teknik- och fastighetsförvaltningen som äger marken. Planavgiften för detaljplanen bedöms bli ca 300.000 kronor.

### **Tidplan**

Detaljplanen bedöms prioriteras enligt nivå 2 i planarbetsprogrammet. Planarbetet bedöms kunna påbörjas 2 kv 2018 och kunna färdigställas 1 kv 2019.